

# Have a Good Day

## PROJECT

---

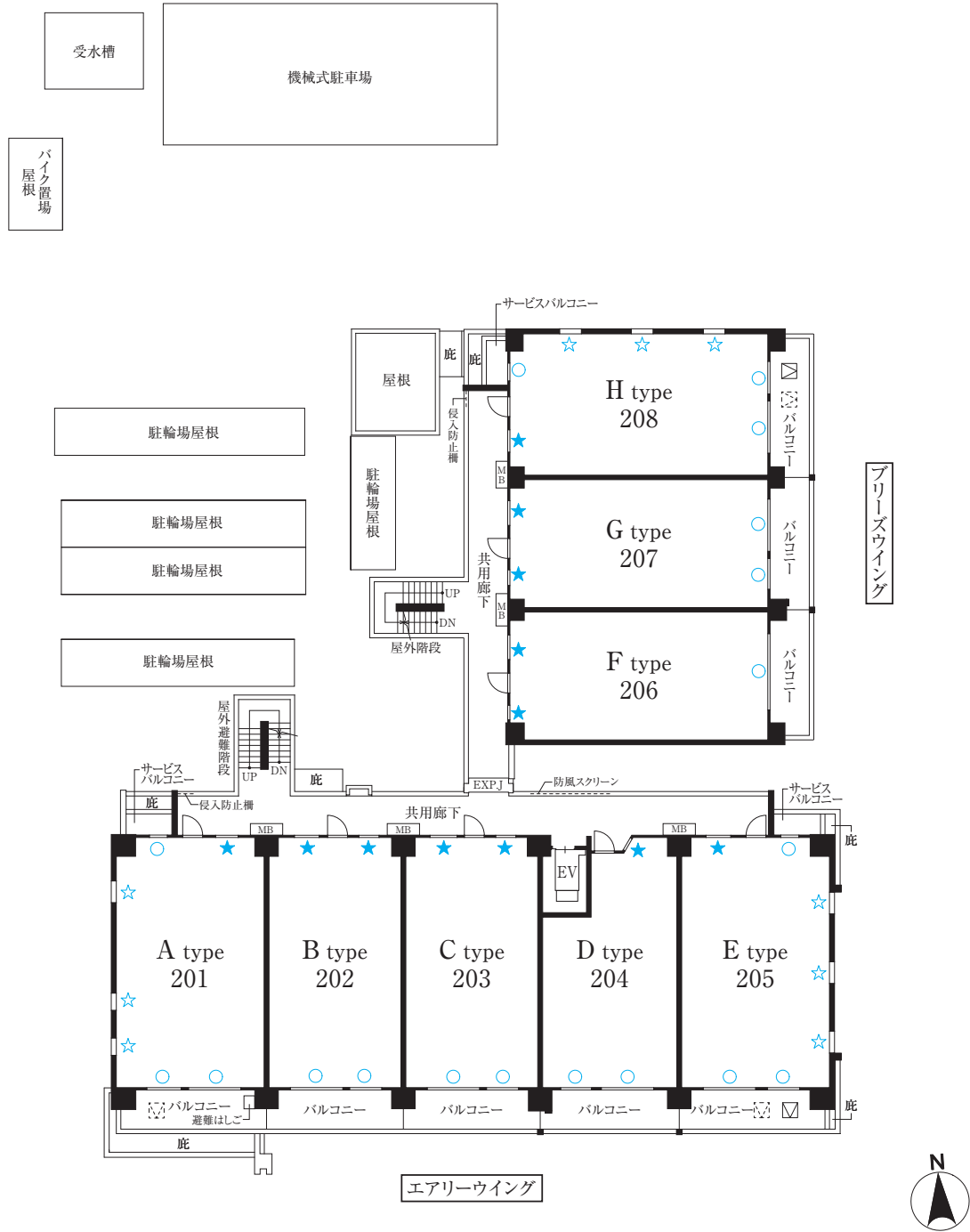
センチューリー我孫子天王台

PLAN BOOK

## 図面集をご覧になる前にあたっての注意事項

- 当図面集は一部宅地建物取引業法35条の規定に基づく重要事項説明書の添付書類を兼ねております。
- この図面集に記載されている各図面は、設計図書を基に、その概略をわかりやすく表現するために作成したものです。
- 行政指導、行政方針、設計、施工の都合及び近隣対策等により、外観、外装の仕上・仕様、植栽、周辺状況、付属施設等について変更される場合があります。
- 方位記号は若干誤差がある場合がありますので、正確な方位については設計図書にてご確認ください。
- 改良、改善の為、図面が若干変更となる場合があります。
- 部屋の畳数については1畳を1.62㎡として算出し、小数点第2位以下は切り捨てて表示してあります。
- 坪数の表示は専有面積に0.3025をかけたもので、小数点第3位以下は切り捨てて表示してあります。
- 柱型、梁型、下り天井の形状については、階数により異なる場合があります。
- 図面の縮尺は印刷行程上、若干の誤差が生ずる場合があります。
- 各タイプの専有面積は壁芯にて計算してありますので、内法計算による登記記録面積は減少します。
- 各タイプ内のPS(パイプスペース)は専有面積に含まれておりますが、MB(メーターボックス)は専有面積に含まれておりません。
- 駐車場には車種による制限があります。又、入出庫時は数回の切替しが必要です。
- 図面上の記載の単位はミリメートルで表示し、端数は切り捨ててあります。(施工上若干異なる場合があります。)
- 配管の都合によりPS(パイプスペース)の寸法が多少異なる場合があります。
- 諸条件により、窓・バルコニー・ルーフトバルコニー・サービスバルコニー・共用廊下・屋外階段等に防犯上又はプライバシー保護の理由から、乗越防止対策、侵入防止対策、目隠し対策等を行う場合があります。
- 各所の床、壁、天井に設備配管の為の点検口が設置される場合がありますが、省略しています。
- 天井形状の一部が設備配管や梁等の関係で変更になる場合や、収納、クローゼット、吊戸棚等の高さ、奥行が一部変更になる場合があります。
- 各室のエアコン室内機想定位置、サービスバルコニー・バルコニー室外機想定位置は機種が限定される場合があります。
- 機器等の位置は施工の都合等により変更になる場合があります。
- 共用廊下と玄関は雨仕舞、施工上の都合により、段差があります。
- 消防用設備は消防指導により位置、数量が変更となる場合があります。
- 天井・壁クロス、床材、キッチン天板等の仕上材は、製品の性質上継目があらわれます。また、天然石・木等の天然素材及び人造大理石等は製品の性質上、模様や色が均一ではありません。
- キッチンのまわりの照明位置・形状は吊戸棚の有無及び位置により異なる場合があります。
- フローリングは多少の床鳴りや浮き沈みが発生する場合があります。
- キッチン・洗面化粧台・ユニットバス・シューズボックス等は各タイプにより形状が異なります。
- バルコニー避難ハッチ位置は、消防署等の指導により変更する場合があります。
- 各階平面図・立面図については、竖樋・アンテナ・避雷針等の設備機器は省略しています。
- 窓の位置・雨樋・給排気口・設備器具等の取付位置及び仕様は若干の変更がある場合があります。
- 共用部分にある排水桝・側溝・通気管・点検口等は省略しています。
- 共用部分の消防用設備は一部省略しています。
- フェンス・塀の高さ及び種類は、敷地及び周辺の状況により変更になる場合があります。
- 各図に表示された諸設備や床や壁の天然石・タイル割等につきましては記号化されたものであり、実際とは異なります。
- ドラム式等の洗濯機は種類によって、設置できない場合があります。
- MB(メーターボックス)には扉が付きません。
- 製品の廃番等により仕上材、設備機器等のメーカー品番が変更になる場合があります。
- 詳細は係員までお尋ねください。※家電製品、家具、カーテン類等を設置・購入される方は、ご入居前の内覧会にて実測の上、ご確認ください。

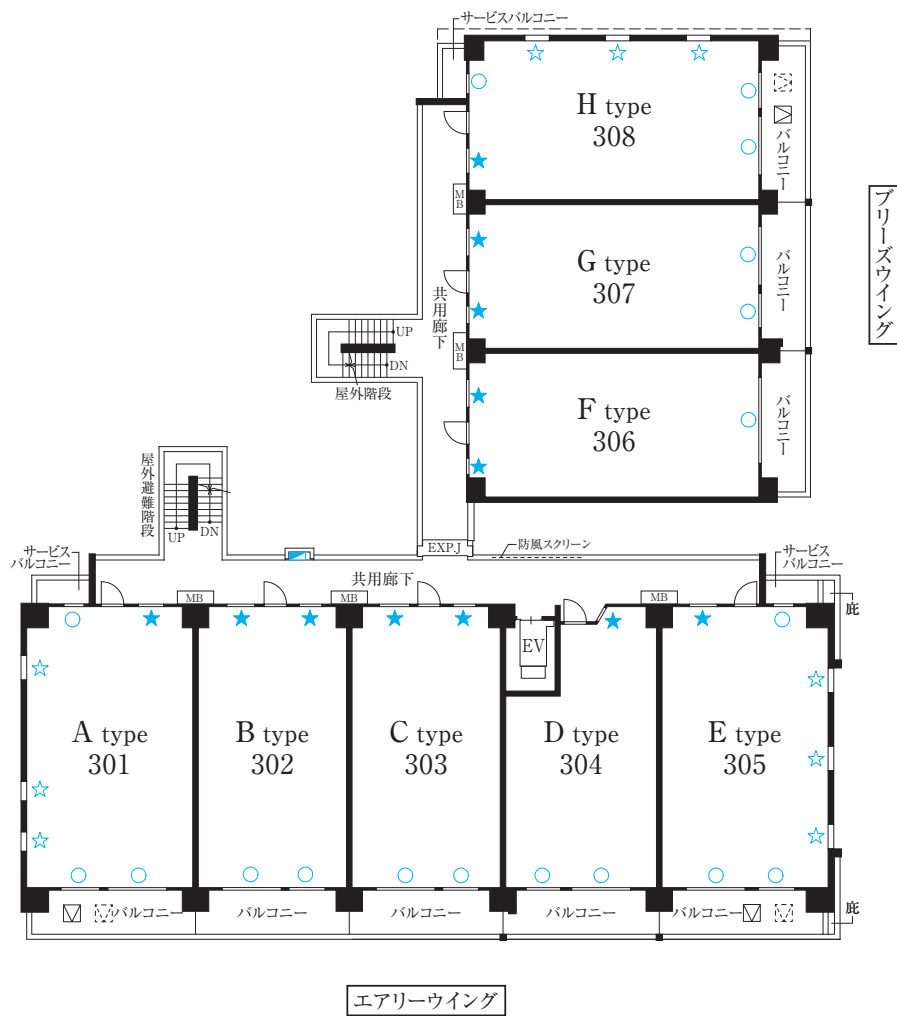




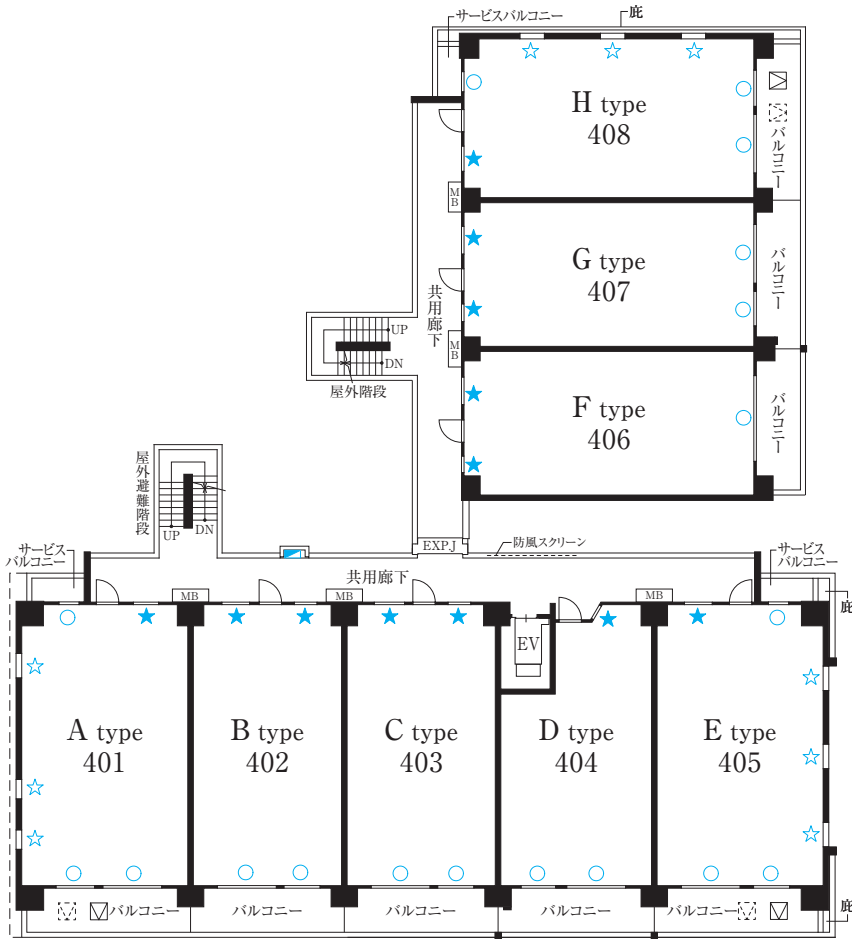
■ 2階平面図

[凡例]

- ◻ 避難ハッチ
- ◻ 上部避難ハッチ
- 連結送水管
- 上部庇
- 透明ガラス
- ★ 網入り型板ガラス
- ☆ 網入り透明ガラス

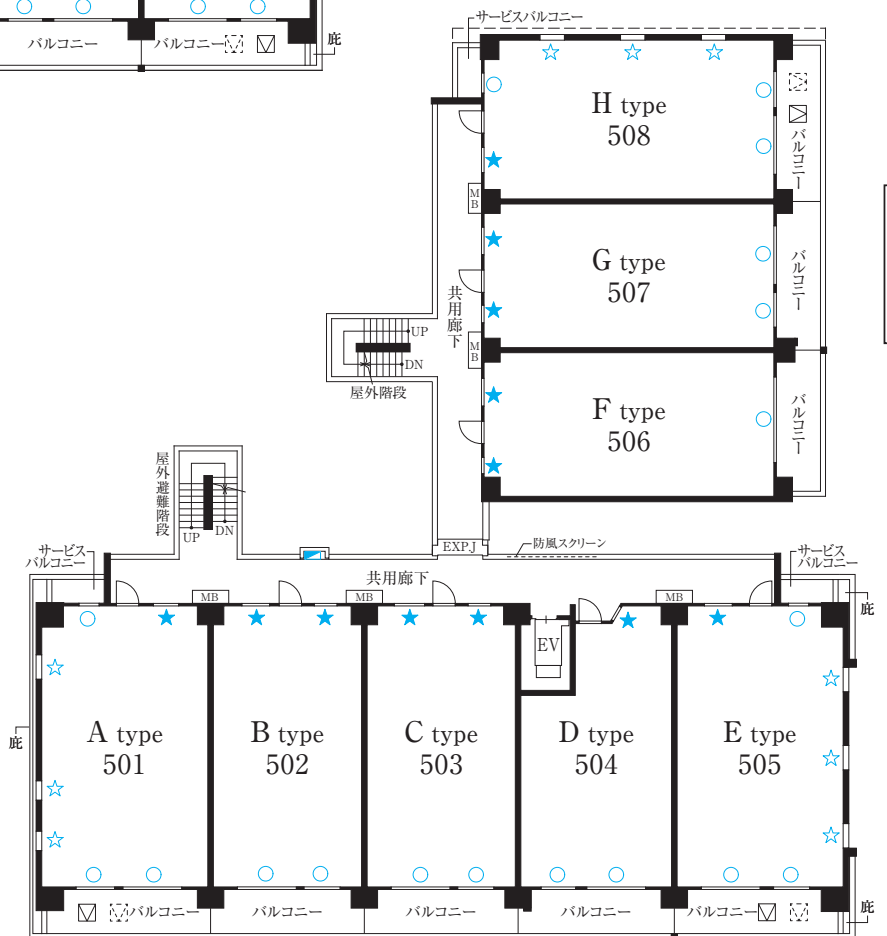


■ 3階平面図



エアリーウイング

■ 4階平面図

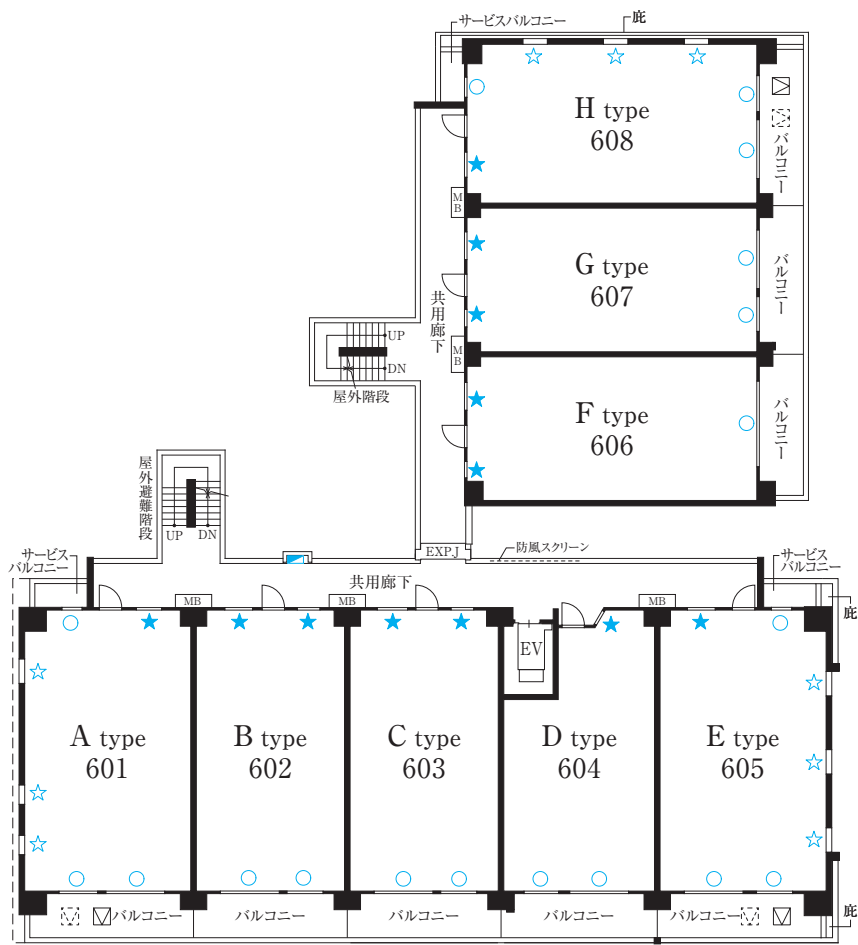


エアリーウイング

■ 5階平面図

[凡例]

- ◻ 避難ハッチ
- ◻ 上部避難ハッチ
- 連結送水管
- ┌──┐ 上部庇
- 透明ガラス
- ★ 網入り型板ガラス
- ☆ 網入り透明ガラス

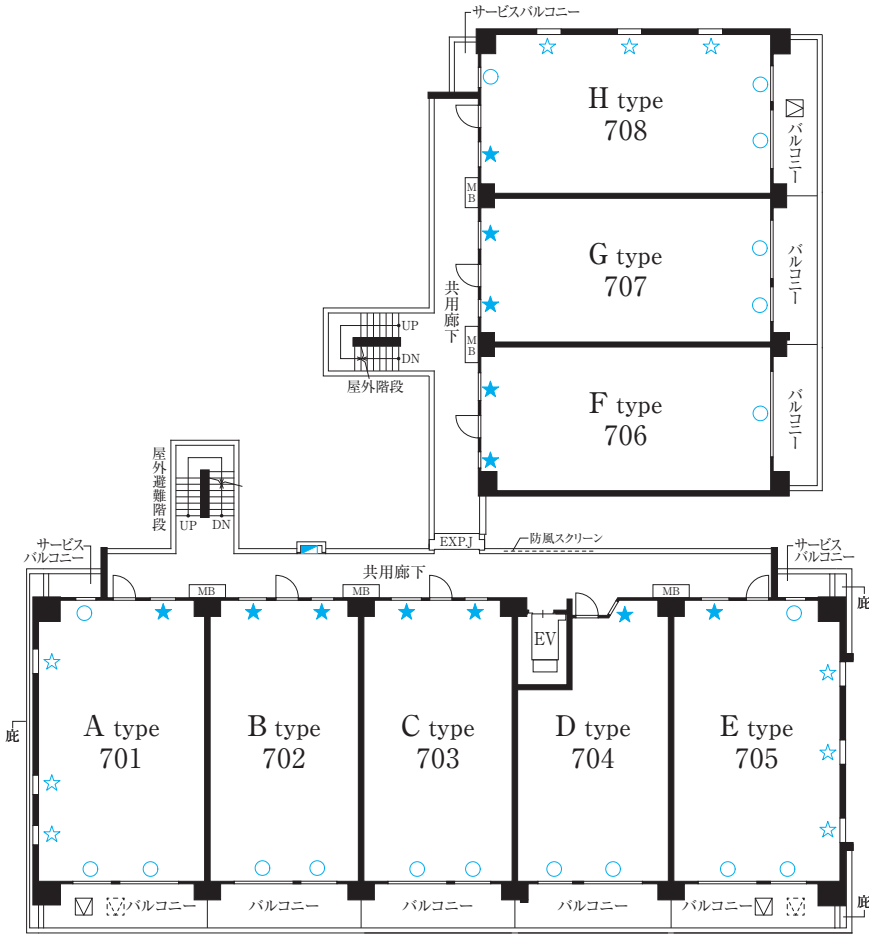


エアリーウイング

■ 6階平面図

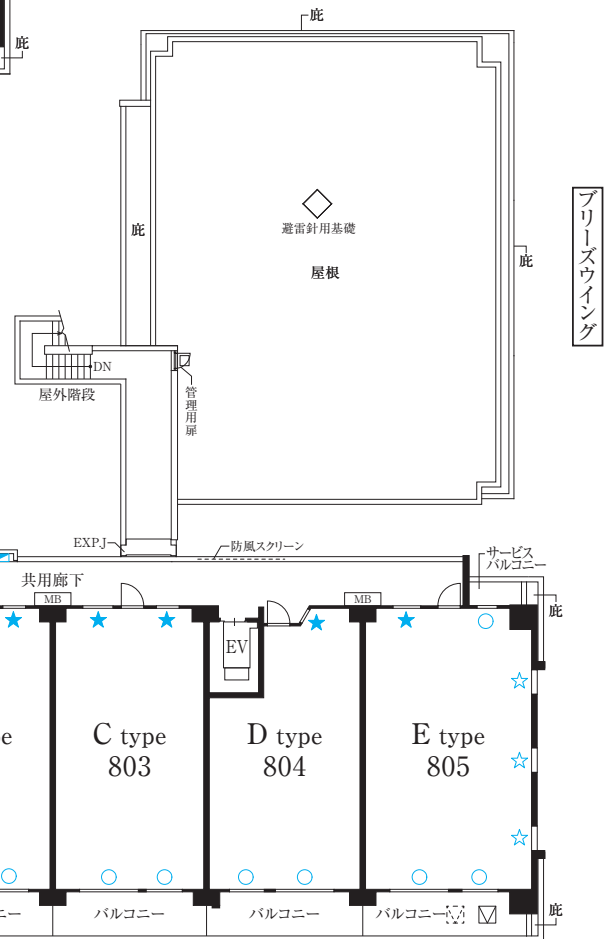


<共通方位>

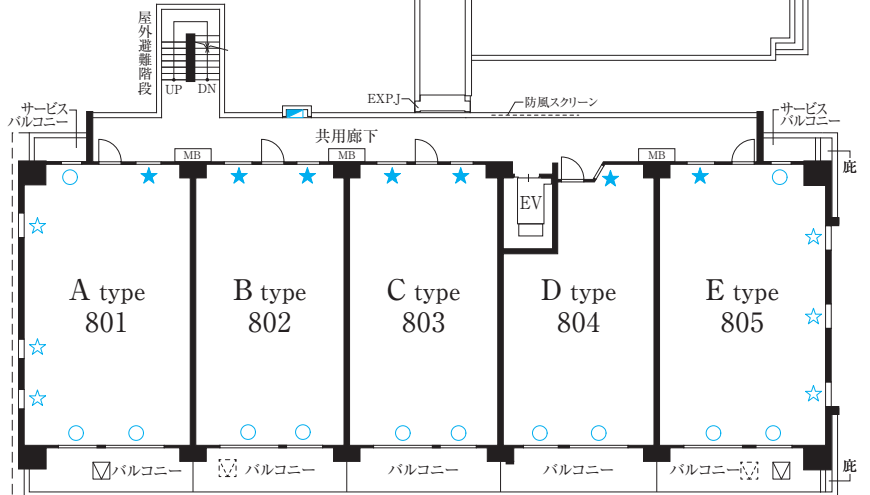


エアリーウイング

■ 7階平面図



フリーズウイング

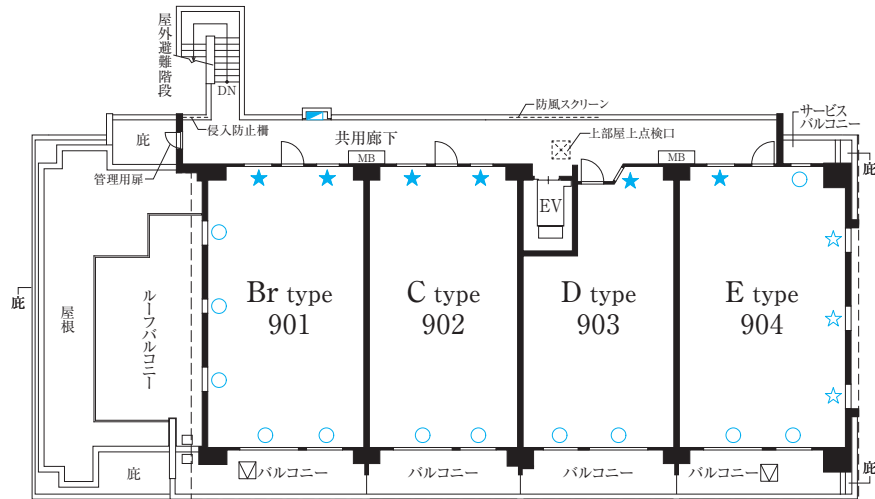


エアリーウイング

■ 8階平面図

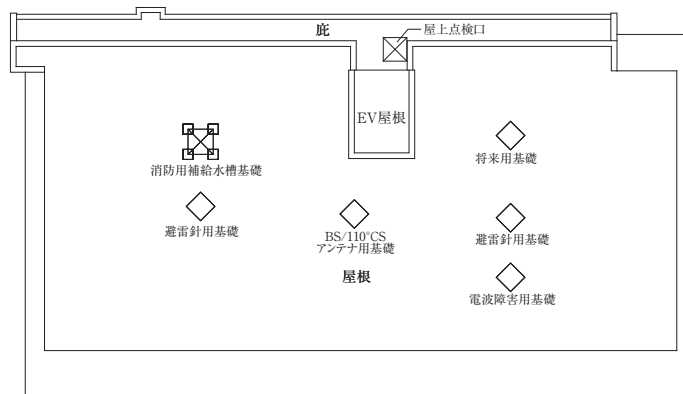
[凡例]

- ◻ 避難ハッチ
- ◻ 上部避難ハッチ
- 連結送水管
- ┌──┐ 上部庇
- 透明ガラス
- ★ 網入り型板ガラス
- ☆ 網入り透明ガラス



エアリーウイング

■ 9階平面図

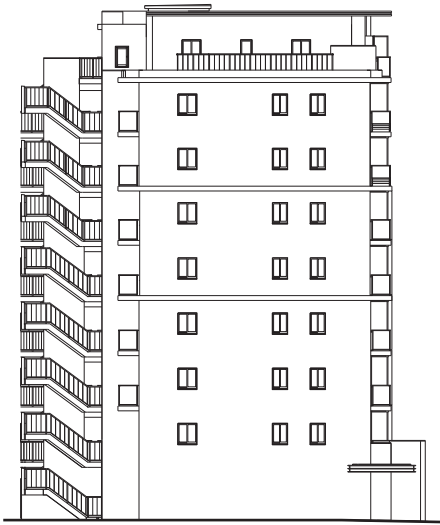
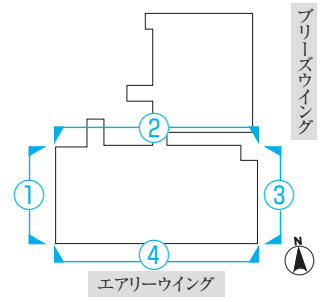


エアリーウイング

■ 屋上平面図



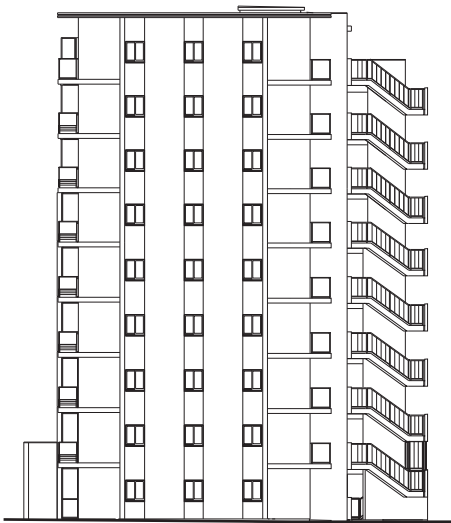
<共通方位>



■ ① エアリーウイング 西側立面図



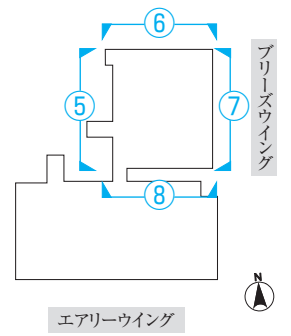
■ ② エアリーウイング 北側立面図



■ ③ エアリーウイング 東側立面図



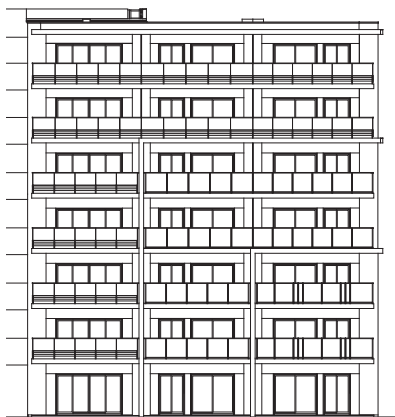
■ ④ エアリーウイング 南側立面図



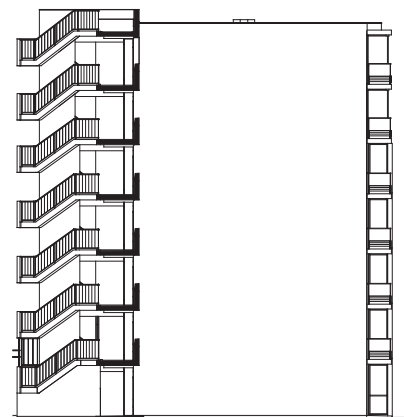
■ ⑤ ブリーズウイング 西側立面図



■ ⑥ ブリーズウイング 北側立面図



■ ⑦ ブリーズウイング 東側立面図



■ ⑧ ブリーズウイング 南側立面図



# 4LDK+WIC

Scale:約1/75

専有面積 **76.50m<sup>2</sup>** (約23.14坪)

WIC:ウォークインクローゼット

- バルコニー面積 / 12.54m<sup>2</sup> (約3.79坪)
- サービスバルコニー面積 / 2.53m<sup>2</sup> (約0.76坪)

9F		Br	C	D	E				
8F	A	B	C	D	E				
7F	A	B	C	D	E	F	G	H	
6F	A	B	C	D	E	F	G	H	
5F	A	B	C	D	E	F	G	H	
4F	A	B	C	D	E	F	G	H	
3F	A	B	C	D	E	F	G	H	
2F	A	B	C	D	E	F	G	H	
1F	エントランスホール	Bg	Cg	Dg	Eg	Fg	Gg	Hg	

エアリーウイング      フリーズウイング

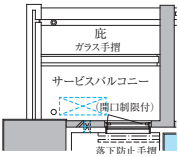
## ■天井高(約mm)

玄関	廊下	リビング・ダイニング	洋室(1)(2)	洋室(3)(4)	キッチン	トイレ	洗面室	ウォークインクローゼット	
								2~7階	8階
2,155	2,100	2,500	2,450	2,500	2,200	2,100	2,100	2,350	2,200

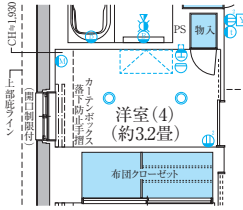


■ 展開図(キッチン)(8階)  
Scale:約1/130

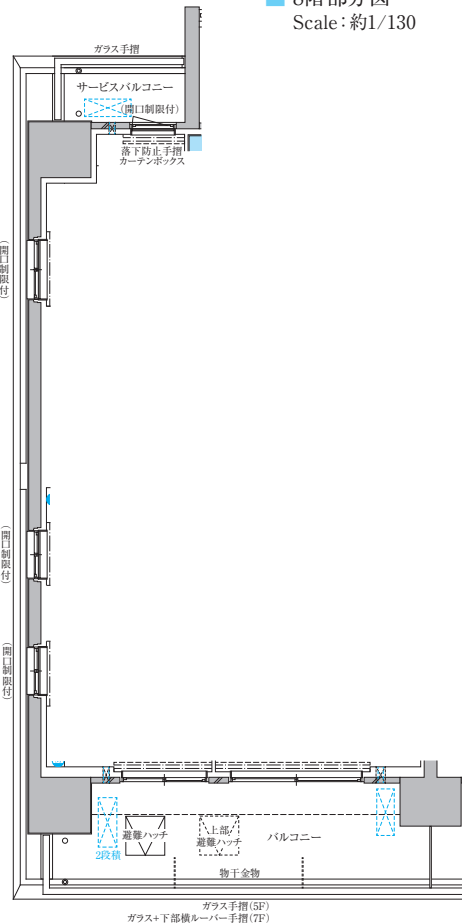
■ 展開図(キッチン)(2~7階)  
Scale:約1/130



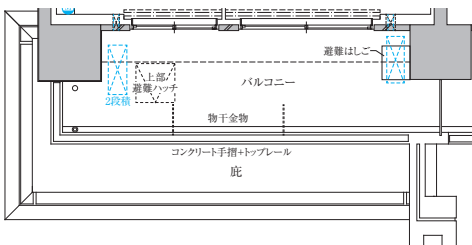
■ 2階部分図  
Scale:約1/130



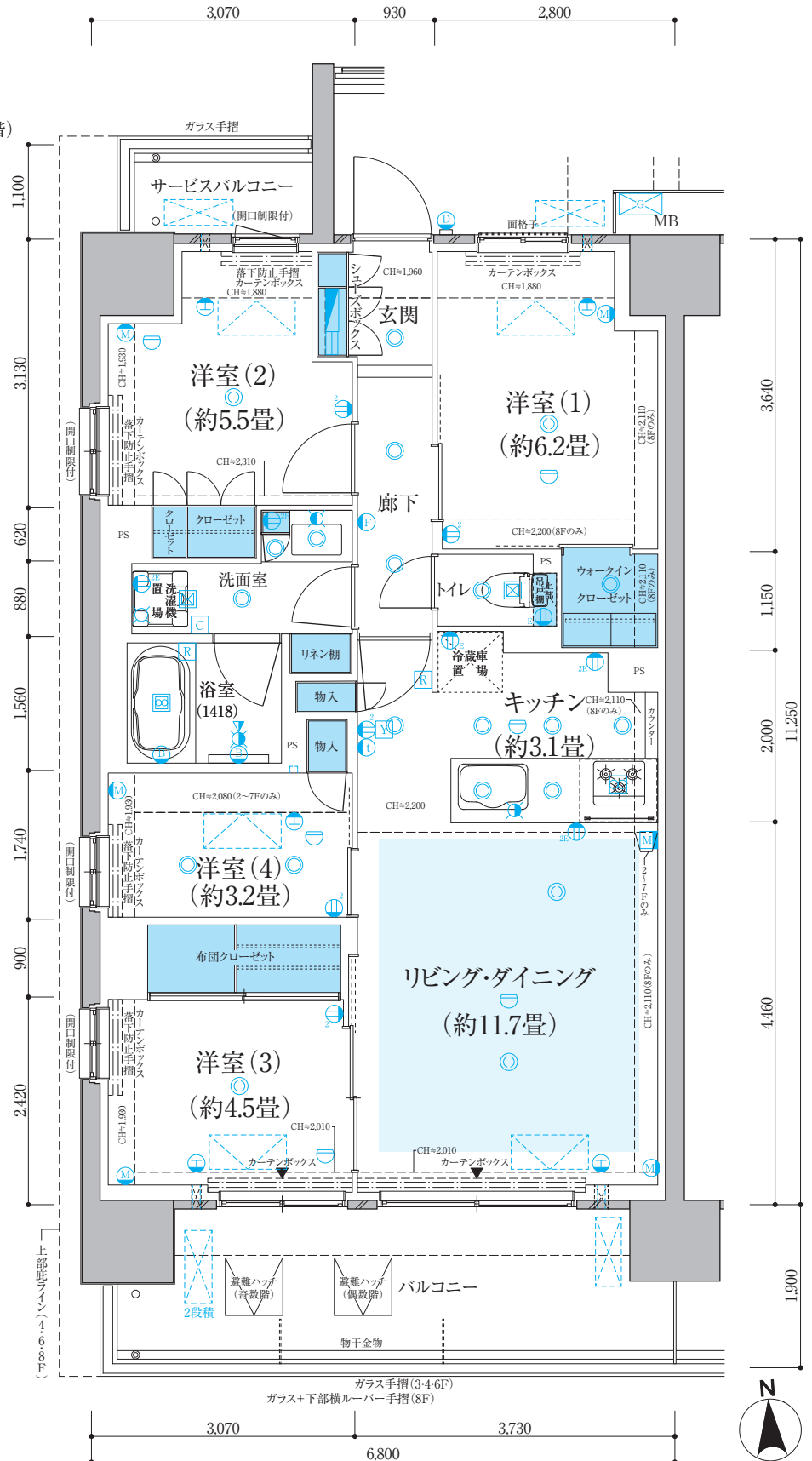
■ 8階部分図  
Scale:約1/130



■ 5・7階部分図 Scale:約1/130



■ 2階部分図 Scale:約1/130







# 3LDK+2WIC

Scale:約1/75

専有面積 **72.00m<sup>2</sup>** (約21.78坪)

WIC:ウォークインクローゼット

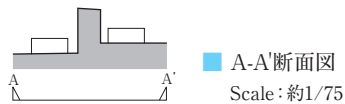
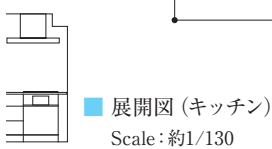
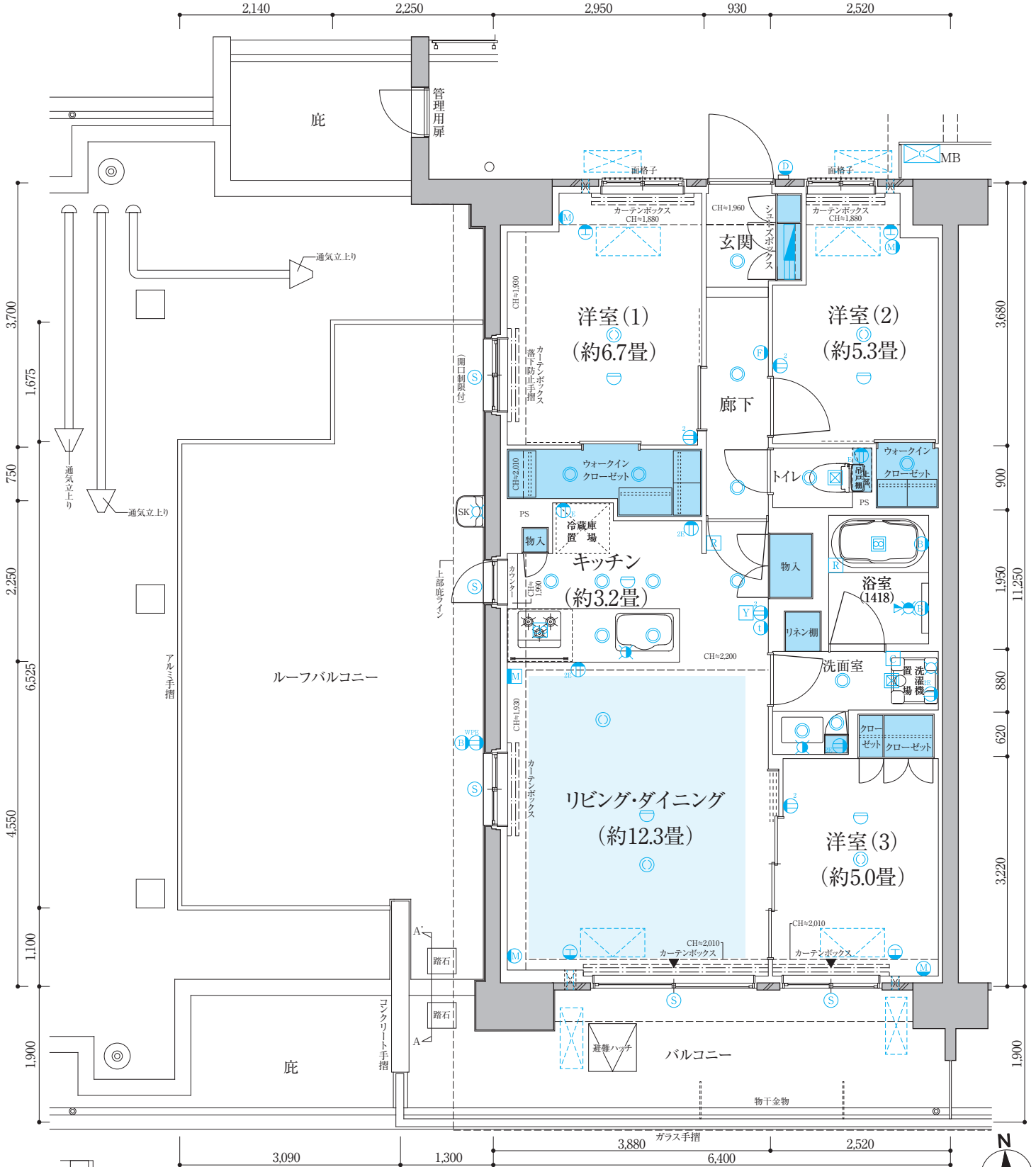
- バルコニー 面積 / 14.63m<sup>2</sup> (約4.42坪)
- ルーフバルコニー面積 / 33.84m<sup>2</sup> (約10.23坪)

9F		Br	C	D	E			
8F	A	B	C	D	E			
7F	A	B	C	D	E	F	G	H
6F	A	B	C	D	E	F	G	H
5F	A	B	C	D	E	F	G	H
4F	A	B	C	D	E	F	G	H
3F	A	B	C	D	E	F	G	H
2F	A	B	C	D	E	F	G	H
1F	エントランスホール	Bg	Cg	Dg	Eg	Fg	Gg	Hg

エアリーウイング      フリーズウイング

## ■天井高(約mm)

玄関	廊下	リビング・ダイニング	洋室(1)(2)	洋室(3)	キッチン	トイレ	洗面室	ウォークインクローゼット
2,155	2,100	2,500	2,450	2,500	2,200	2,100	2,100	2,350





2LDK+S+2WIC(1~7階) / 3LDK+2WIC(8~9階) Scale:約1/75

専有面積 68.62m<sup>2</sup> (約20.75坪)

- バルコニー面積 / 11.59m<sup>2</sup> (約3.50坪): C type
- テラス面積 / 11.59m<sup>2</sup> (約3.50坪): Cg type
- 専用庭面積 / 11.24m<sup>2</sup> (約3.40坪): Cg type

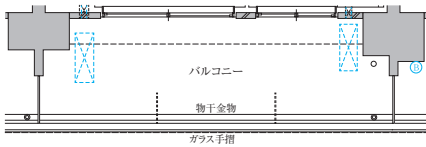
S: サービスルーム (納戸)  
WIC: ウォークインクローゼット

9F		Br	C	D	E				
8F	A	B	C	D	E				
7F	A	B	C	D	E	F	G	H	
6F	A	B	C	D	E	F	G	H	
5F	A	B	C	D	E	F	G	H	
4F	A	B	C	D	E	F	G	H	
3F	A	B	C	D	E	F	G	H	
2F	A	B	C	D	E	F	G	H	
1F	エントランスホール	Bg	Cg	Dg	Eg	Fg	Gg	Hg	

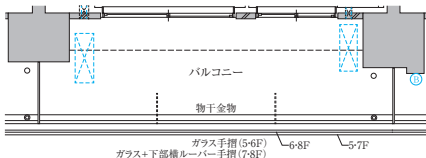
エアリーウイング      フリーズウイング

■天井高(約mm)

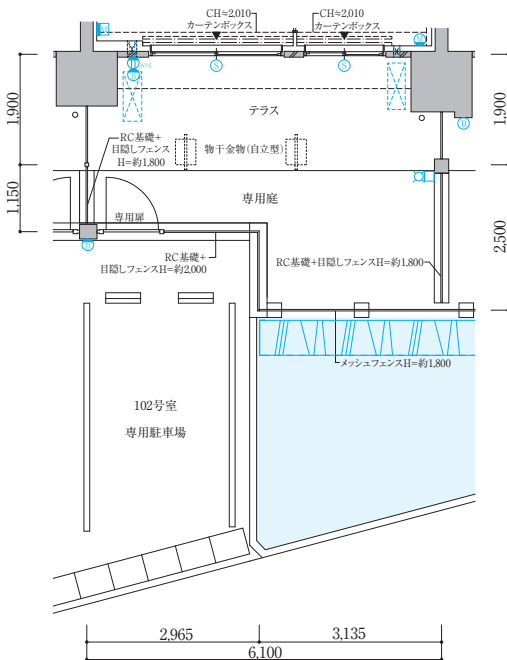
玄関	廊下	リビング・ダイニング	洋室(1)	洋室(2)		洋室(3)	サービスルーム(納戸)	キッチン	トイレ	洗面室	ウォークインクローゼット
				1~7階	8~9階						
2,155	2,100	2,500	2,450	2,500	2,450	2,500	2,450	2,200	2,100	2,100	2,350



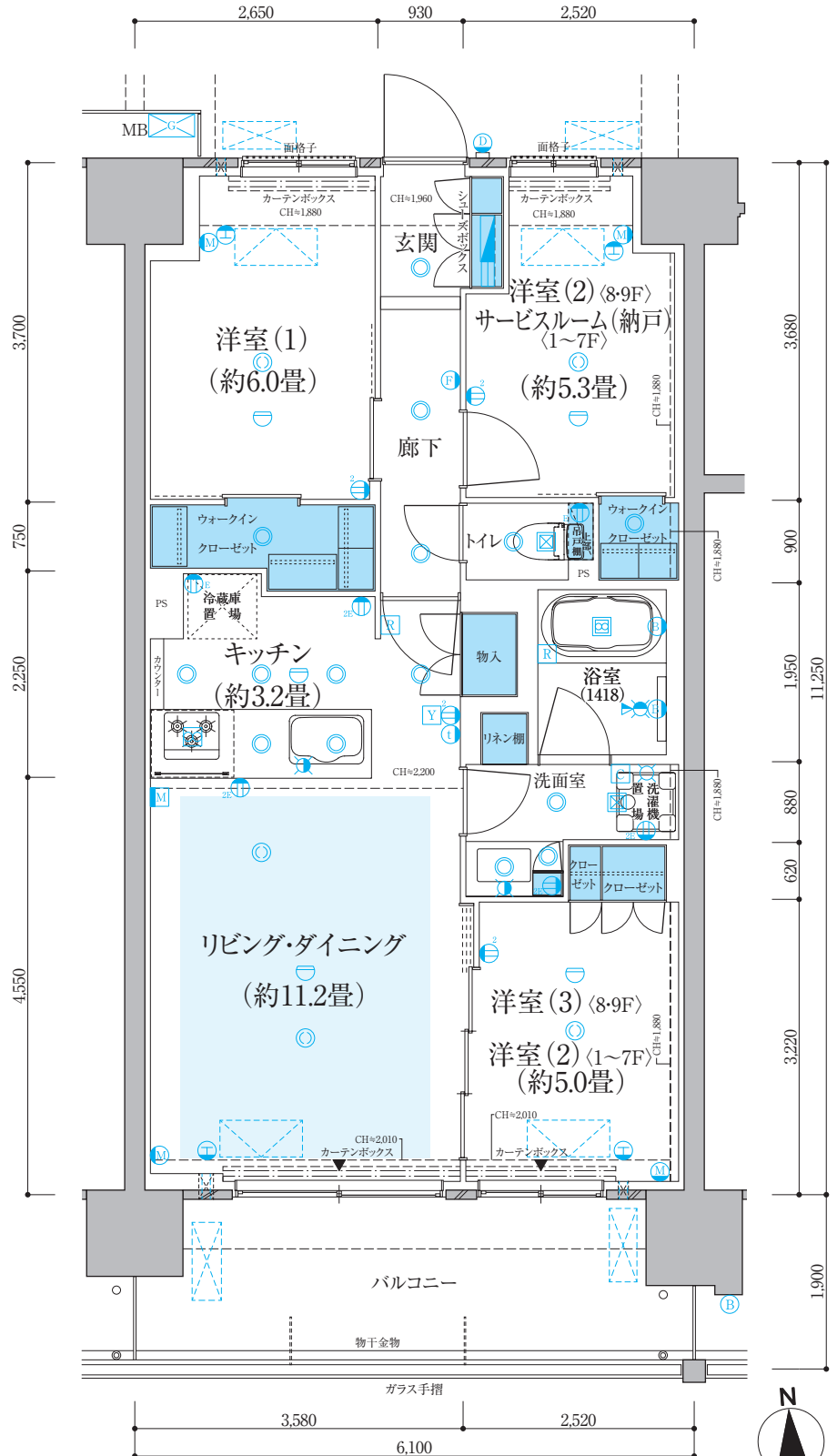
■ 9階部分図 Scale: 約1/130



■ 5~8階部分図 Scale: 約1/130



■ Cg type部分図 Scale: 約1/130





# E·Eg type

3LDK+S+WIC(1~5階) / 4LDK+WIC(6~9階)

Scale:約1/75

専有面積 **76.50m<sup>2</sup>** (約23.14坪)

S:サービスルーム(納戸)  
WIC:ウォークインクローゼット

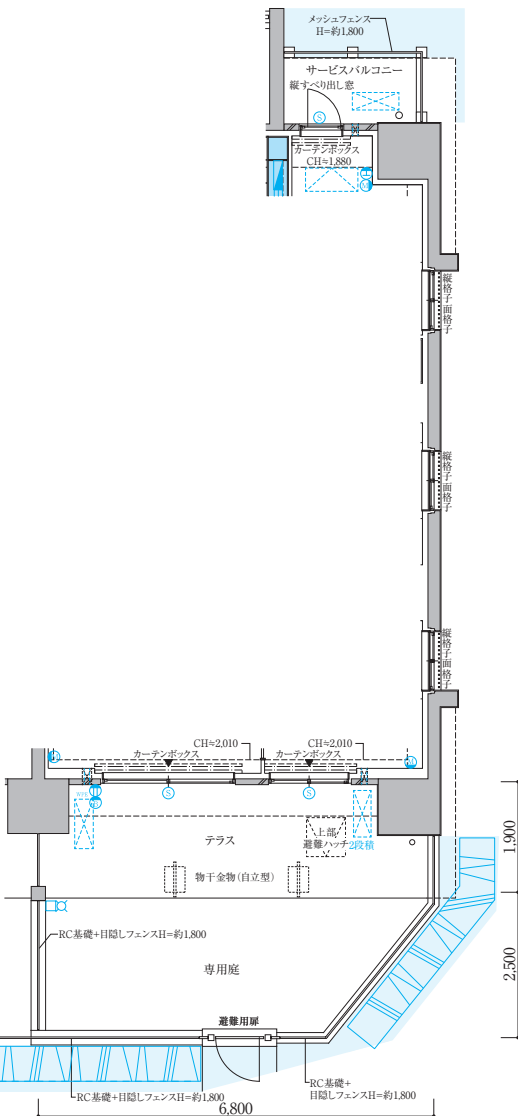
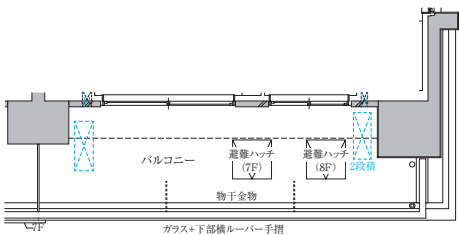
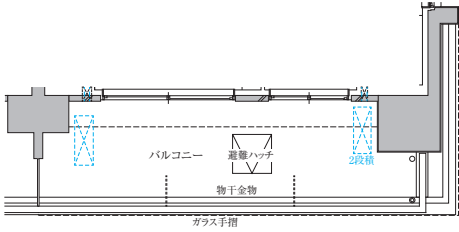
- バルコニー 面積 / 12.54m<sup>2</sup>(約3.79坪):E type
- サービスバルコニー面積 / 2.53m<sup>2</sup>(約0.76坪):E type  
3.21m<sup>2</sup>(約0.97坪):Eg type
- テラス 面積 / 12.92m<sup>2</sup>(約3.90坪):Eg type
- 専用庭 面積 / 14.87m<sup>2</sup>(約4.49坪):Eg type

9F	Br	C	D	E				
8F	A	B	C	D	E			
7F	A	B	C	D	E	F	G	H
6F	A	B	C	D	E	F	G	H
5F	A	B	C	D	E	F	G	H
4F	A	B	C	D	E	F	G	H
3F	A	B	C	D	E	F	G	H
2F	A	B	C	D	E	F	G	H
1F	Br	Cg	Dg	Eg	Fg	Gg	Hg	

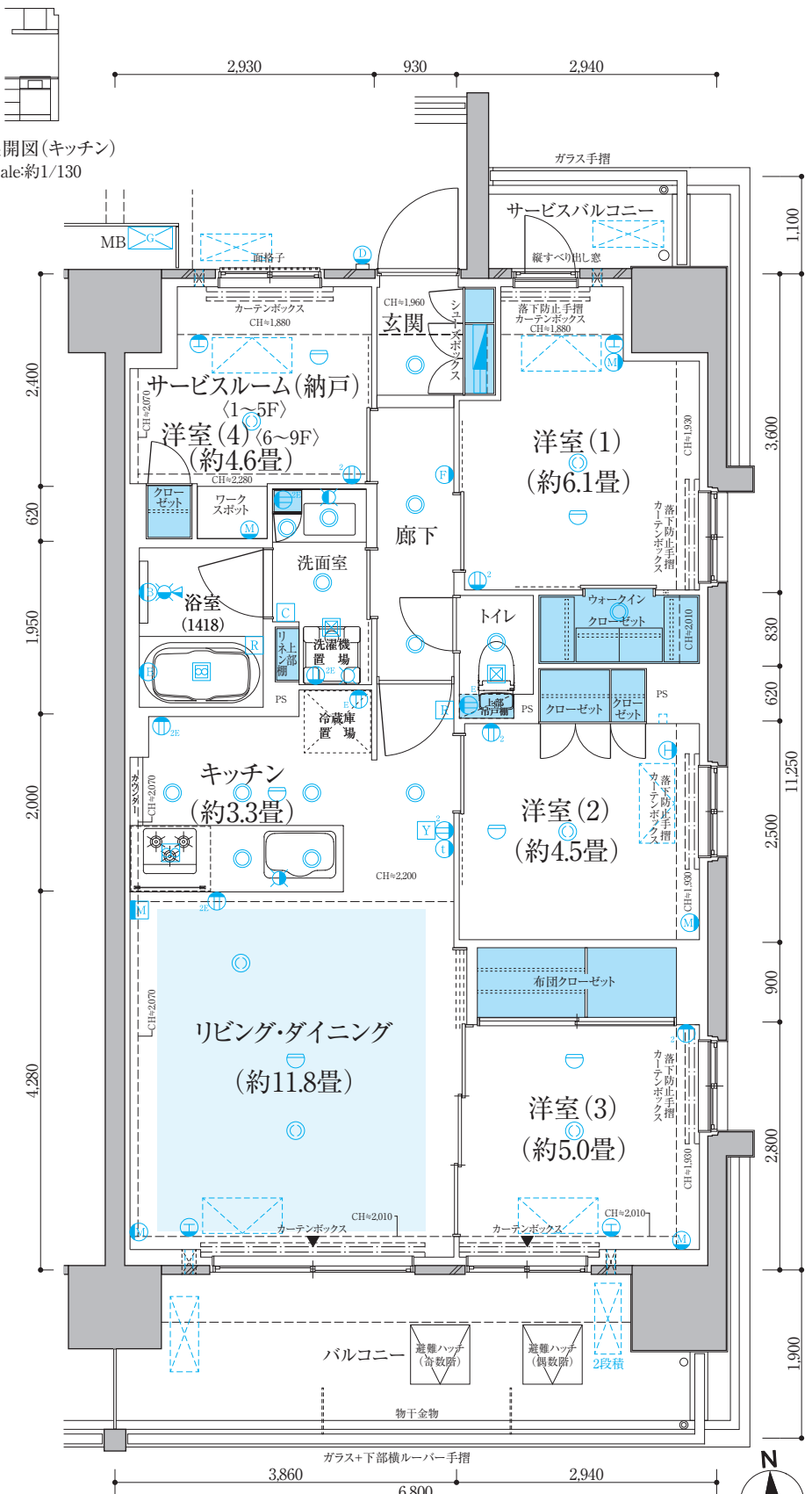
エアリーウイング      フリーズウイング

■天井高(約mm)

玄関	廊下	リビング・ダイニング	洋室(1)	洋室(2)(3)	洋室(4) 6~9階	サービスルーム(納戸) 1~5階	キッチン	トイレ	洗面室	ウォークインクローゼット
2,155	2,100	2,500	2,450	2,500	2,450	2,450	2,200	2,100	2,100	2,350



■展開図(キッチン) Scale:約1/130



# F·Fg type

## 3LDK+FC+WIC

Scale:約1/75

専有面積 **68.44m<sup>2</sup>** (約20.70坪)

FC:ファミリークローゼット  
WIC:ウォークインクローゼット

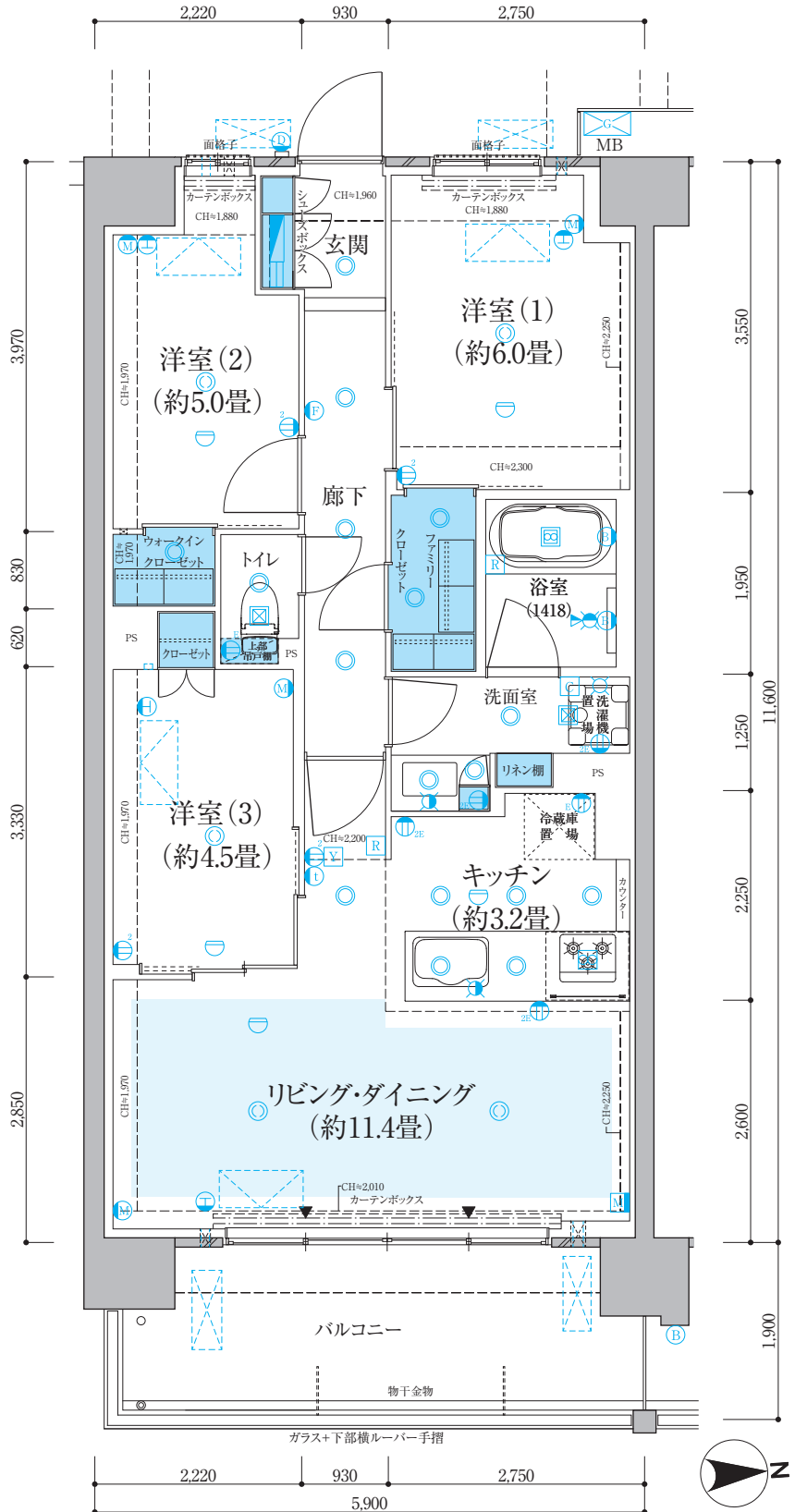
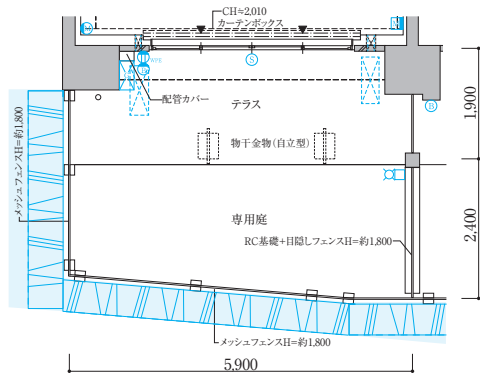
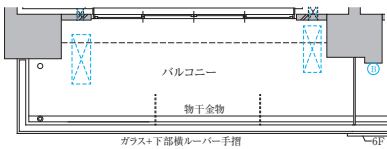
- バルコニー 面積 / 10.83m<sup>2</sup> (約3.27坪): F type
- テラス 面積 / 11.21m<sup>2</sup> (約3.39坪): Fg type
- 専用庭 面積 / 13.20m<sup>2</sup> (約3.99坪): Fg type

	Br	C	D	E			
9F	A	B	C	D	E		
8F	A	B	C	D	E	F	G
7F	A	B	C	D	E	F	G
6F	A	B	C	D	E	F	G
5F	A	B	C	D	E	F	G
4F	A	B	C	D	E	F	G
3F	A	B	C	D	E	F	G
2F	A	B	C	D	E	F	G
1F	Br	Cg	Dg	Eg		Fg	Gg

エアリーウイング      フリーズウイング

### ■天井高(約mm)

玄関	廊下	リビング・ダイニング	洋室(1)(2)	洋室(3)	キッチン	トイレ	洗面室	ファミリークローゼット	ウォークインクローゼット
2,155	2,100	2,500	2,450	2,500	2,200	2,100	2,100	2,150	2,350





# H·Hg type

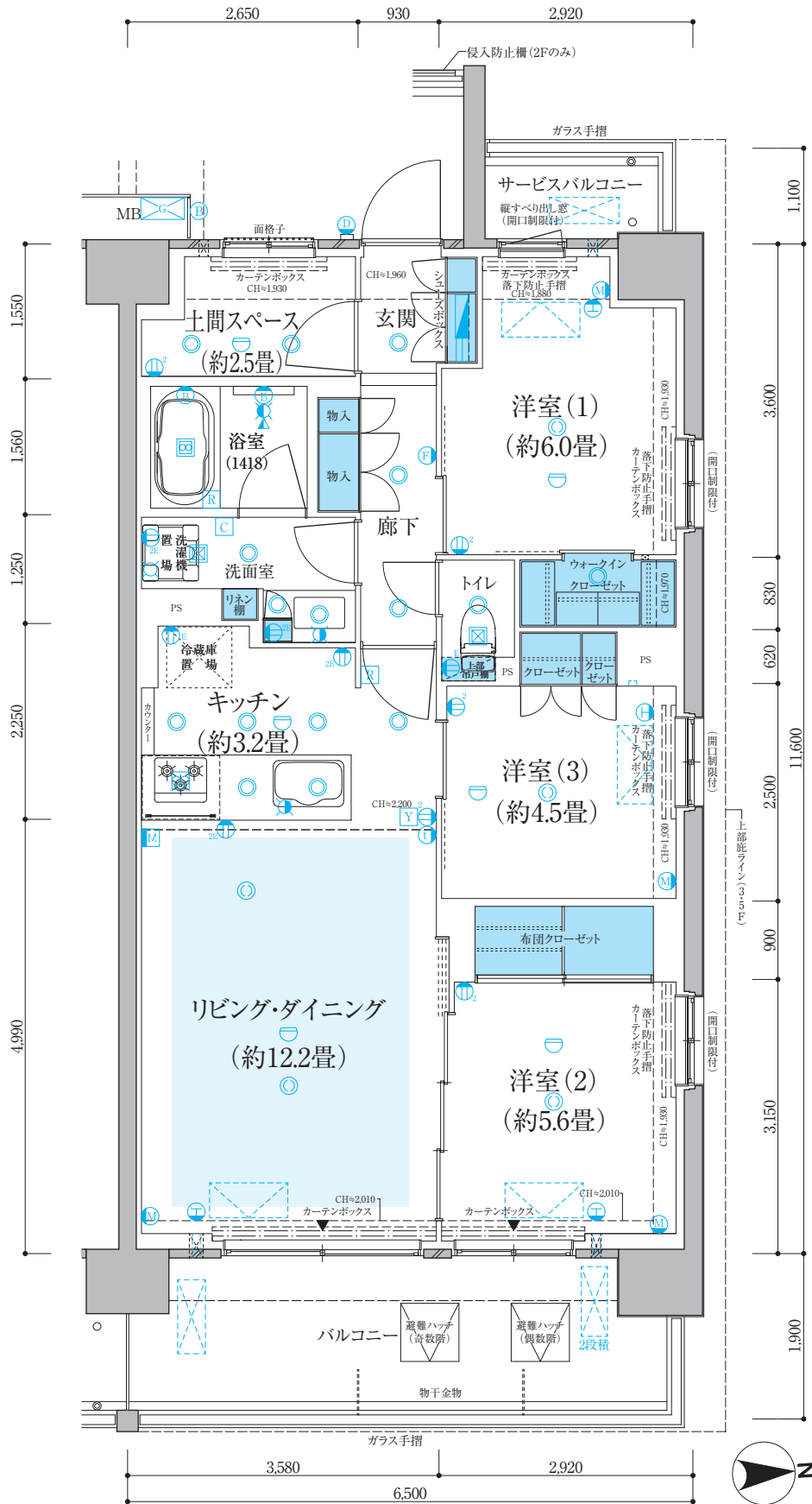
## 3LDK+WIC+土間スペース

Scale:約1/75

専有面積 **75.40m<sup>2</sup>** (約22.80坪)

WIC:ウォークインクローゼット

- バルコニー 面積 / 11.97m<sup>2</sup> (約3.62坪):H type
- サービスバルコニー 面積 / 2.43m<sup>2</sup> (約0.73坪):H type
- テラス 面積 / 12.35m<sup>2</sup> (約3.73坪):Hg type
- 専用庭 面積 / 15.60m<sup>2</sup> (約4.71坪):Hg type

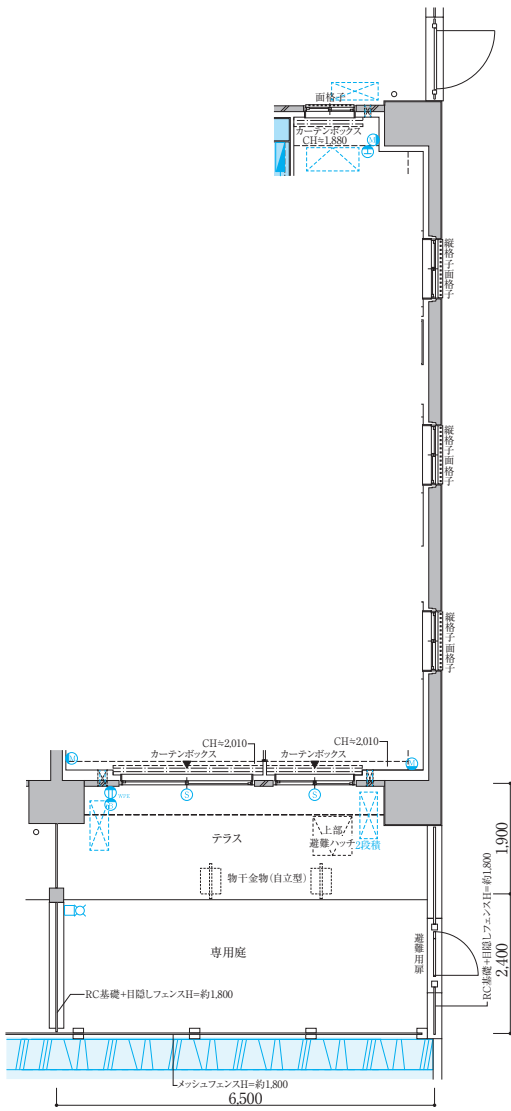


9F		Br	C	D	E				
8F	A	B	C	D	E				
7F	A	B	C	D	E	F	G	H	
6F	A	B	C	D	E	F	G	H	
5F	A	B	C	D	E	F	G	H	
4F	A	B	C	D	E	F	G	H	
3F	A	B	C	D	E	F	G	H	
2F	A	B	C	D	E	F	G	H	
1F	エントランスホール	Bg	Cg	Dg	Eg	Fg	Gg	Hg	

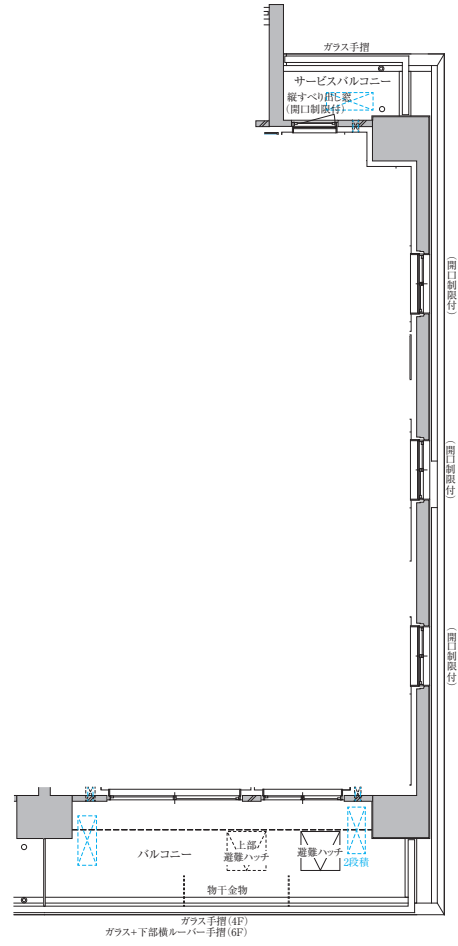
エアリーウイング      フリーズウイング

■天井高(約mm)

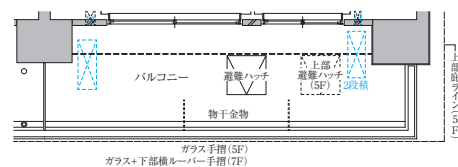
玄関	廊下	リビング・ダイニング	洋室(1)	洋室(2)(3)	キッチン	トイレ	洗面室	土間スペース	ウォークインクローゼット
2,155	2,100	2,500	2,450	2,500	2,200	2,100	2,100	2,355	2,350



■ Hg type部分図 Scale: 約1/130



■ 4・6階部分図 Scale: 約1/130



■ 5・7階部分図 Scale: 約1/130

# 概要・仕上表

## □物件概要

名 称 / センチュリー我孫子天王台  
 所 在 地 / 千葉県我孫子市柴崎台四丁目6番1(地番)  
 千葉県我孫子市柴崎台四丁目以下未定(住居表示)  
 交 通 / JR常磐線「天王台」駅徒歩8分、  
 JR成田線「東我孫子」駅徒歩9分  
 目 / 宅地  
 地 域 ・ 地 区 / 第一種住居地域・第二種高度地区  
 建 ぺ い 率 / 70%(角地緩和)  
 容 積 率 / 200%  
 敷 地 面 積 / 2,313.68㎡  
 建 築 面 積 / 944.27㎡  
 建 築 延 床 面 積 / 4,975.91㎡(容積対象面積4,619.15㎡)  
 構 造 ・ 規 模 / 鉄筋コンクリート造地上9階  
 建 築 確 認 番 号 / 第UHEC建確R050331号(令和5年8月31日付)  
 総 戸 数 / 64戸(他管理室1戸)  
 専 有 面 積 / 60.94㎡~76.50㎡  
 間 取 り / 2LDK~4LDK  
 バ ル コ ニ ー 面 積 / 10.83㎡~14.63㎡  
 ルーフバルコニー面積 / 33.84㎡  
 サ ー ビ ス バ ル コ ニ ー 面 積 / 2.43㎡~3.21㎡  
 テ ラ ス 面 積 / 11.21㎡~12.92㎡  
 専 用 庭 面 積 / 7.50㎡~15.60㎡  
 竣 工 予 定 / 令和7年2月下旬  
 入 居 予 定 / 令和7年3月下旬  
 分譲後の権利形態 / [敷地]専有面積割合に基づく所有権の共有  
 [建物]専有部分は区分所有権、共用部分は専有面積割合に  
 基づく所有権の共有  
 分譲後の管理形態 / 入居後、区分所有者全員により管理組合を結成、  
 管理会社に委託(通勤管理)  
 設計図書閲覧場所 / パラダイスリゾート株式会社  
 センチュリー我孫子天王台マンションギャラリー  
 手付金等保全機関 / 東京不動産信用保証株式会社  
 事業主(売主) / パラダイスリゾート株式会社  
 宅建業免許:東京都知事免許(5)第81234号  
 〒180-0022 東京都武蔵野市境2丁目2番7号  
 (公社)東京都宅地建物取引業協会会員  
 (公社)首都圏不動産公正取引協議会加盟  
 販売提携(代理) / 株式会社長谷工アーベスト  
 国土交通大臣(11)第3175号  
 〒105-8545 東京都港区芝二丁目6番1号(長谷工芝二ビル)  
 (一社)不動産協会会員  
 (一社)不動産流通経営協会会員  
 (公社)首都圏不動産公正取引協議会加盟  
 設 計 ・ 監 理 / 株式会社長谷工コーポレーション 一級建築士事務所  
 施 工 会 社 / 株式会社長谷工コーポレーション  
 管 理 会 社 / 株式会社長谷工コミュニティ

## □設備概要

< 共 用 部 分 >  
 防 災 設 備 / 火災報知設備、連結送水管、消防用補給水槽、避雷設備、非常  
 用照明設備、消火器、移動式粉末消火設備  
 防 犯 設 備 / オートロックシステム、カラーモニター付インターホン、  
 防犯カメラ、エレベーター防犯窓  
 避 難 設 備 / 屋外階段、屋外避難階段、避難ハッチ、避難はしご(2階)  
 ゴ ミ 保 管 庫 / 敷地内に設置  
 エ レ ベ ー タ ー / 9人乗り1基設置  
 駐 車 場 / 敷地内に32台分設置(平置8台、機械式4段21台、  
 専用平置2台設置、福祉対応1台)  
 バ イ ク 置 場 / 敷地内に4台分設置(平置)  
 駐 輪 場 / 敷地内に130台分設置(平置64台、二段式66台)  
 メールボックス一体型宅配ボックス / メールコーナーに設置  
 共 同 視 聴 設 備 / J:COM(株式会社ジェイコム千葉東関東局)  
 BS/110°CSアンテナ設置  
 管 理 室 / 建物1階に設置  
  
 < 専 有 部 分 >  
 電 気 / Next Power株式会社(各戸に専用メーター設置)  
 契約容量(2LDK・2LDK+S・3LDK・3LDK+土間スペース:最大  
 60A、3LDK+S・4LDK:最大8kVA)  
 ガ ス / 東日本ガス株式会社(各戸に専用メーター設置)  
 水 / 我孫子市水道局(各戸に専用メーター設置)、  
 キッチン・浴室・洗面化粧台・トイレ・洗濯機置場・  
 SK(一部住戸)、散水栓(1階住戸)へ給水  
 給 湯 / 潜熱回収型ガス給湯器(エコジョーズ24号)よりキッチン、  
 浴室、洗面化粧台へ給湯  
 換 気 / 浴室・洗面室・トイレは24時間換気システムによる3室換気、  
 キッチンはレンジフードによる換気(排気専用)  
 防 犯 / オートロックシステム、カラーモニター付きインターホン(非常用押し  
 ボタン付)、玄関ドアにダブルロック・ドアガード・防犯サムターン・  
 ドアスコープ設置、防犯窓センサー(一部)、面格子  
 防 冷 暖 災 / 耐震枠付玄関ドア、熱感知器  
 房 / 各居室・サービスルーム(納戸)にエアコン用コンセント及びスリー  
 プ設置(一部タイプ先行冷媒配管実装)、リビングにTES式床暖  
 房設置  
 電 気 コ ン セ ン ト / 各居室・サービスルーム(納戸)に2口コンセントを2箇所以上設置  
 電 話 ア ウ ト レ ッ ト / リビングに1ヶ所以上設置(各戸にて回線契約をして頂きます)  
 テ レ ビ ア ウ ト レ ッ ト / 各居室・サービスルーム(納戸)に1カ所以上コンセント設置  
 イ ン タ ー ネ ッ ト / 各居室・サービスルーム(納戸)に1カ所以上設置(各戸にて契約  
 して頂きます)  
 照 明 / 玄関、廊下、キッチン、サービスルーム(納戸)一部タイプ、洗面室、トイレ、  
 浴室、ウォークインクローゼット、ファミリークローゼット、土間スペース  
 に設置、各居室・サービスルーム(納戸)一部タイプは引掛シーリング

□外部仕上表

屋 根	シート防水
外 壁	タイル貼、吹付タイル
バルコニー	床:長尺シート貼・ウレタン塗膜防水 手摺:アルミ製手摺・RC手摺 天井:アクリル系リシン吹付
ルーフバルコニー	床:モルタル素地 手摺:アルミ製手摺
テラス	床:長尺シート貼
サービスバルコニー	床:長尺シート貼・ウレタン塗膜防水 手摺:アルミ製手摺 天井:アクリル系リシン吹付
専用庭	床:インターロッキング
屋外避難階段	床:モルタル金ゴテ押え、一部長尺シート貼 手摺:RC手摺、アルミ製手摺 天井:アクリル系リシン吹付
屋外階段	床:モルタル金ゴテ押え、一部長尺シート貼 手摺:RC手摺、アルミ製手摺 天井:アクリル系リシン吹付
共用廊下	床:長尺シート貼 手摺:RC手摺、アルミ製手摺 天井:アクリル系リシン吹付
ゴミ保管庫	床:コンクリート打放し補修 壁:コンクリート打放し 天井:コンクリート打放し 脱臭装置
駐車場	床:アスファルト舗装
駐輪場	床:コンクリート金ゴテ仕上 天井:ガルバニウム鋼板
バイク置場	床:コンクリート金ゴテ仕上 天井:ガルバニウム鋼板







































□内部仕上表<共用部分>

室名	床	巾木	壁	天井	備考
風除室	磁器質タイル貼	-	磁器質タイル貼 一部吹付タイル	ビニールクロス貼	集合インターホン(オートロック)
エントランスホール	磁器質タイル貼	-	磁器質タイル貼 一部ジョリパッド	ビニールクロス貼	間接照明
メールコーナー	磁器質タイル貼	-	磁器質タイル貼 一部吹付タイル	ビニールクロス貼	メールボックス一体型宅配ボックス、掲示板
管理室	ビニール床シート貼	ソフト巾木	ビニールクロス貼	ビニールクロス貼	トイレ、換気扇、給気口、流し台


□内部仕上表<専有部分>

室名	床	巾木	壁	天井	備考
玄関	磁器質タイル貼	磁器質タイル貼	ビニールクロス貼	ビニールクロス貼	シューズボックス
廊下	フローリング貼	オレフィンシート貼	ビニールクロス貼	ビニールクロス貼	
キッチン	フローリング貼	オレフィンシート貼	ビニールクロス貼 ホーローキッチンパネル	ビニールクロス貼	システムキッチン
リビング・ダイニング	フローリング貼	オレフィンシート貼	ビニールクロス貼	ビニールクロス貼	インターホン親機、カーテンボックス、カーテンレール、エアコンスリーブ、給気口、TES式温水床暖房
洋室	フローリング貼	オレフィンシート貼	ビニールクロス貼	ビニールクロス貼	カーテンボックス、カーテンレール、エアコンスリーブ、給気口
サービスルーム(納戸)	フローリング貼	オレフィンシート貼	ビニールクロス貼	ビニールクロス貼	カーテンボックス、カーテンレール、エアコンスリーブ、給気口
ウォークインクローゼット	フローリング貼	オレフィンシート貼	ビニールクロス貼	ビニールクロス貼	棚板、ハンガーパイプ、換気口(一部住戸)
ファミリークローゼット	フローリング貼	オレフィンシート貼	ビニールクロス貼	ビニールクロス貼	棚板、ハンガーパイプ
土間スペース	磁器質タイル貼	磁器質タイル貼	ビニールクロス貼	ビニールクロス貼	
クローゼット・物入	システム収納				枕棚、ハンガーパイプ(クローゼットのみ)、可動棚
布団クローゼット	システム収納				枕棚、ハンガーパイプ
洗面所	クッションフロア	ソフト巾木	ビニールクロス貼	ビニールクロス貼	洗面化粧台、防水パン、タオル掛け、リネン棚
トイレ	クッションフロア	オレフィンシート貼	木目調化粧板	木目調化粧板	温水洗浄機能付便座、ペーパーホルダー、タオル掛け、吊戸棚
浴室	ユニットバス:1418サイズ				浴室換気暖房乾燥機

## タイプ図凡例

	分電盤
	情報分岐スペース
	2口コンセント
	アース付き1口コンセント
	アース付き2口コンセント
	防水コンセント
	エアコン用コンセント
	マルチメディアコンセント (2口コンセント・TV・インターネット)
	マルチメディアコンセント (2口コンセント・TV・電話・インターネット)
	保安灯 (コンセント付)
	引掛シーリング
	ダウンライト
	ブラケットライト
	換気口
	レンジ用換気扇
	浴室暖房換気乾燥機
	浴室暖房換気乾燥機リモコン
	給湯器リモコン
	床暖房リモコン
	インターホン (親機)
	インターホン (子機)
	自火報知器
	給水栓
	混合水栓
	シャワー付混合水栓
	散水栓
	防犯センサー (一部住戸のみ)
	エアコン (室内機想定位置)
	エアコン (室外機想定位置)
	給湯器
	出入り可能窓
	給気口
	エアコン用スリーブ
	換気口
	カーテンレール (W)
	床暖房範囲
	マルチシンク
	非常ベル

タイプ図をご覧いただく際は折り返しを開いてご覧ください。

年間46,000戸の分譲住宅供給  
分譲住宅 日本一  
 飯田グループホールディングス  
東証プライム上場・資本金100億円 (2023年3月31日現在)

事業主(売主)

 飯田グループホールディングス  
パラダイスリゾート株式会社

販売提携(代理)

 長谷工 アーベスト  
HASEKO