

MANSION



購入Navi

新築分譲マンション VS 賃貸マンション

住宅にかかる金額を比較してみましょう。



夫(30歳)
妻(30歳)
子(3歳)

世帯年収

650万円

新築マンション購入

新築3LDK
約68㎡

3,698万円

期間

35年ローン
(変動金利0.297%と仮定)

65歳で完済

月々

92,714円の返済

管理費・修繕積立費
固定資産税・火災保険

52万円(年間)

年間の合計支払額 約164万円

賃貸マンションの場合

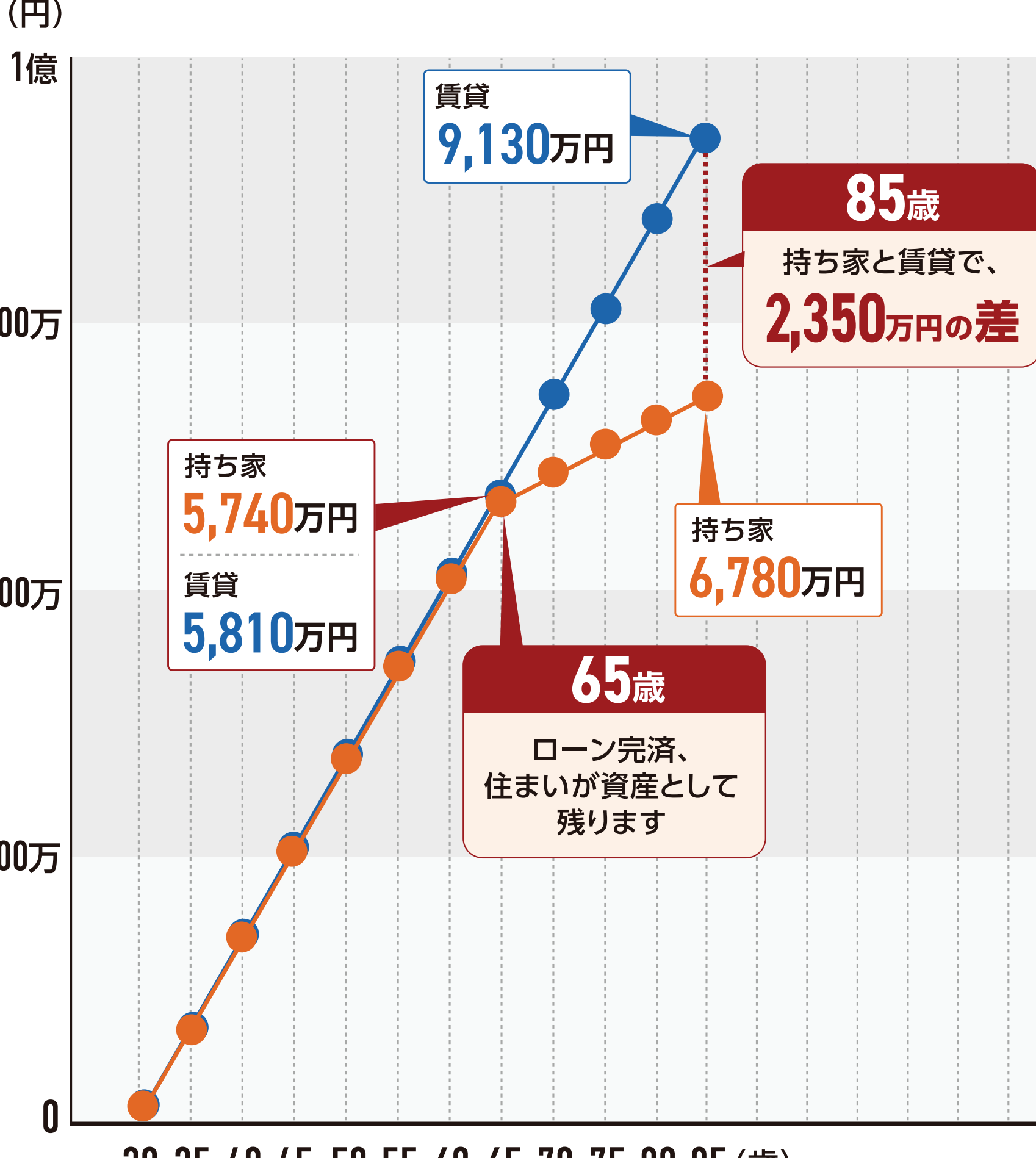
月々家賃約**13万円**

我孫子駅徒歩8分
築約27年 3LDK/約75㎡

更新日・火災保険料など

20万円(2年に1回)

年間の合計家賃 約166万円



POINT

人生100年時代、 将来の家賃支払まで 見据えた住まい選びを!!

Column1

住宅ローン控除

新築マンションを購入
※住宅ローン控除
対象要件に合致する
住宅に限る



地方自治体・国



年間最大 **21万円** | 13年間で最大 **273万円** の減税

※本物件は「省エネ基準適合住宅」に該当

Column2

配偶者にもしものことがあった場合は?

団体信用組合に加入していれば、万が一の際は、ローンの残額を保健会社が負担。

ローン残額を契約者に代わり返済



※掲載の新築購入時のローンシミュレーションは一例であり返済額等を保証するものではありません。※金利・借入条件は2024年4月適用のものであり、今後変更が生じる場合があります。※基準金利は原則毎月決定します。金利環境が大幅に変動した場合などは、月中でも変更する場合があります。※返済例は概算のため、実際の返済額とは異なる場合があります。※適用される金利は融資実行時のものとなり、表示されている金利・返済額と異なる場合があります。※金融情勢の変化、提携金融機関・保証会社の事情等により、利率・保証料等に変更が生じる場合があります。※お申し込みの際には所定の審査があります。審査の結果によってはご希望に添いかねる場合がありますのでご了承ください。※掲載の賃貸マンションの費用シミュレーションは一例であり支払い金額等を保証するものではありません

※住宅ローン控除の適用には諸条件がございます。詳しくは税務署にお尋ねください。



購入Navi

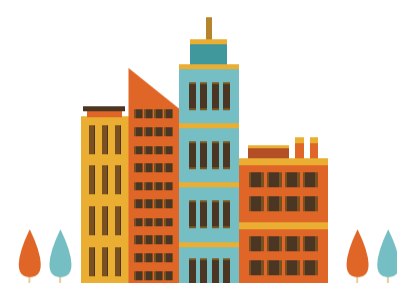
人生の3大支出をご存知ですか？

1 子供の教育費



幼稚園から大学までの教育費。習い事や受験を考えると、教育費は長期間必要となります。

2 住宅購入費



人生で一番の高額な買い物になるかもしれない住宅購入。購入のタイミングは大切です。

3 セカンドライフ費用



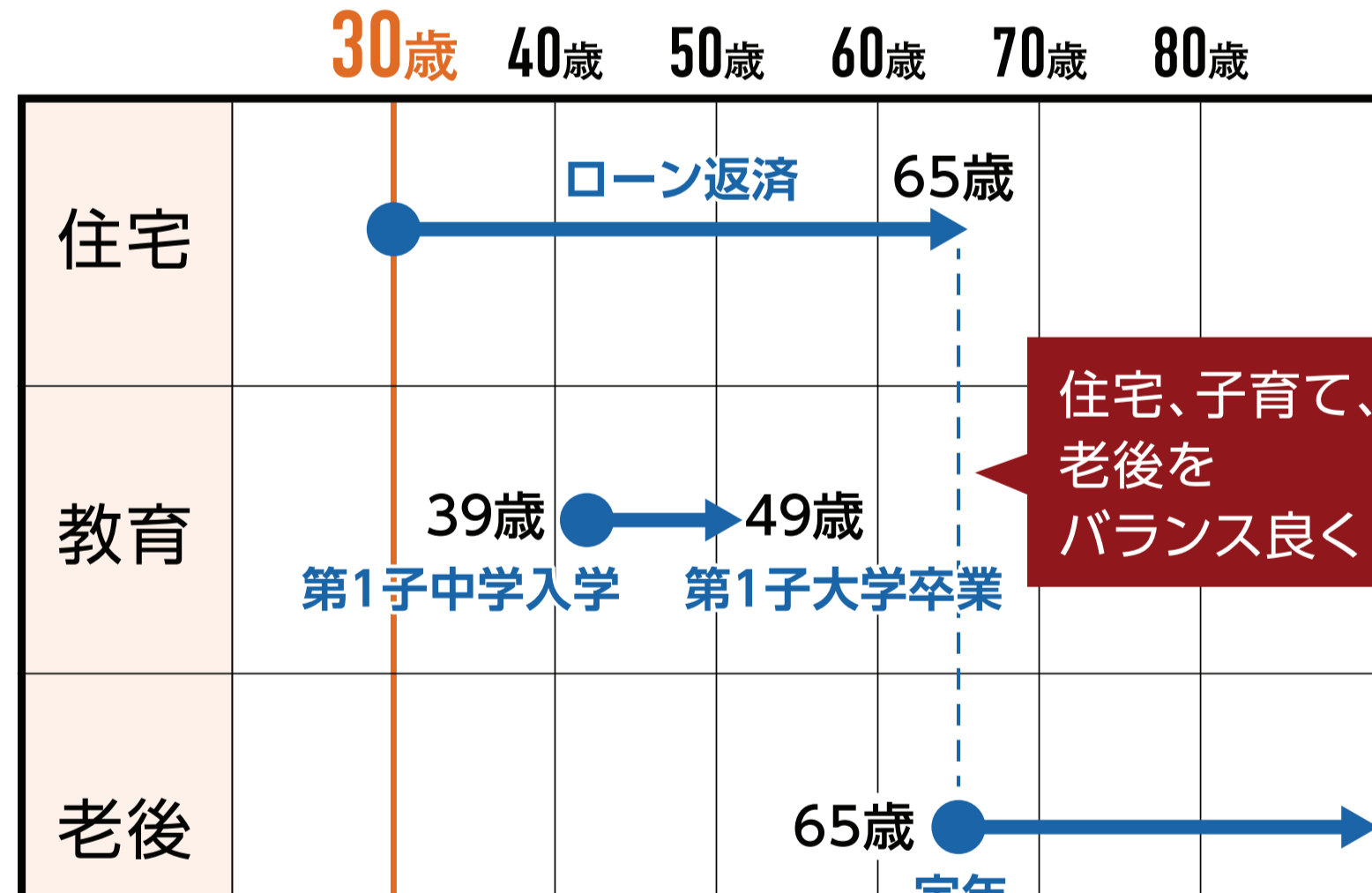
定年後は、一般的に収入が減少します。ゆとりある生活のために備えておきたいものです。

では、ライフプランを考えながら、住宅購入のタイミングをシミュレーションしてみよう。

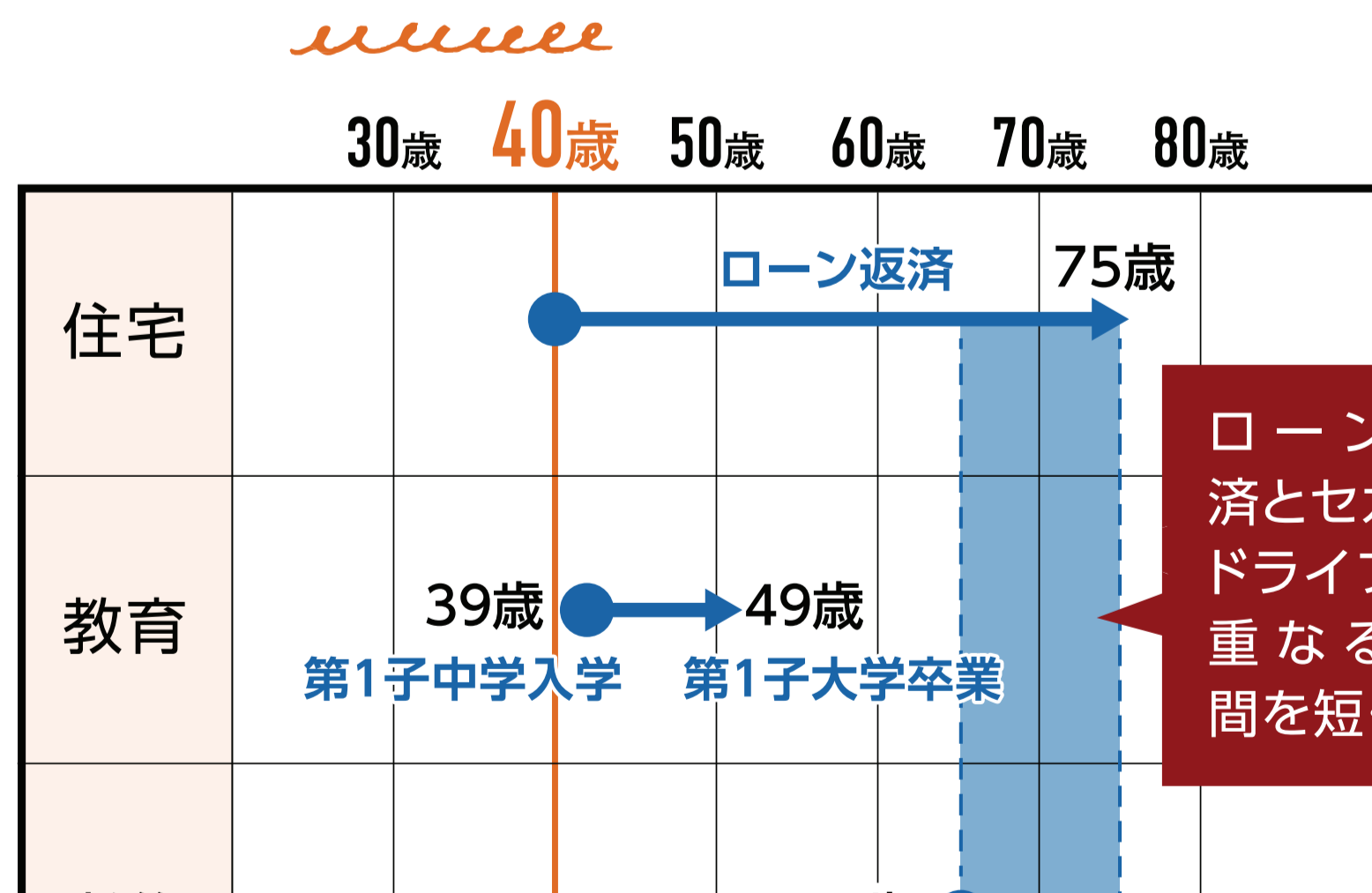
「教育」「住宅」「老後」のタイミングを考慮しながら、返済期間35年でローンを組んだ場合どうなるでしょうか。

※夫30歳・妻30歳・子ども3歳の3人家族でシミュレーション

30歳で購入した場合



40歳で購入した場合



POINT

住宅購入は今がオススメ!!

早めの住宅購入で将来の不安を少なく軽減できます。



月々の支払いを抑えたい方には
40年ローンもオススメ